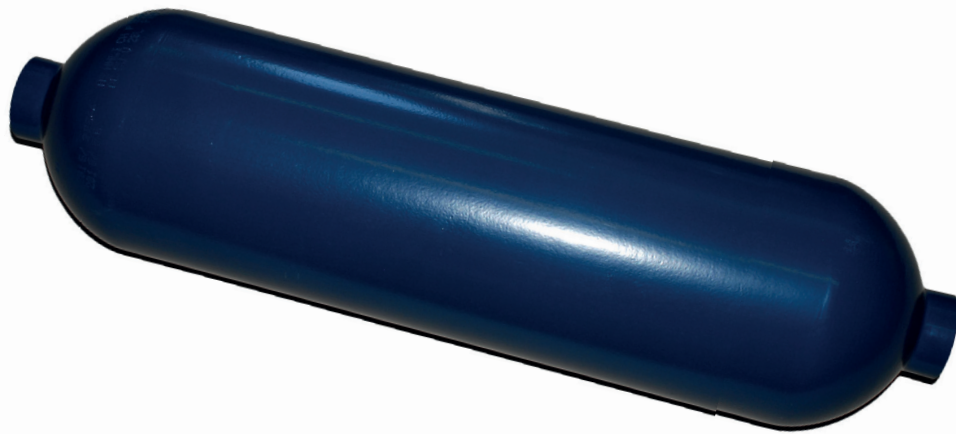




**HENNLICH**

*Accumulators & Cooling*



# **Druckflasche**

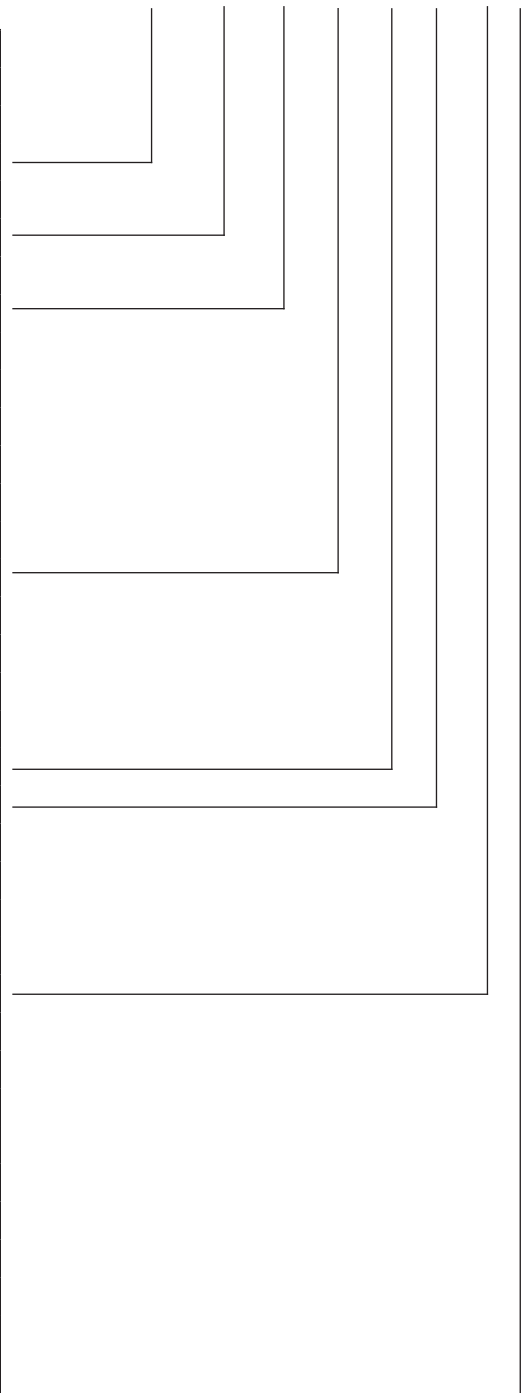
Pressure Bottle



## Typenschlüssel

HDF - 30 - 350 / 90 - E - 350 B - AA

<b>HENNLICH Druckflasche HDF</b>	
<b>HENNLICH Pressure Bottle HDF</b>	
<b>Nenngröße / Nominal Size [Liter]</b>	
10/ 15/ 20/ 30/ 32/ 35/ 40/ 42/ 50	
<b>max. Betriebsdruck / max. Working Pressure [bar]</b>	
350	
<b>Abnahmekennung / Approval Identification</b>	
CE - AD2000 bzw. EN14359	90
ABS	23
ASME + U-Stamp (USA)	48
ASME ohne U-Stamp	15
GUS	71
RMROS	72
<b>Berechnungsnorm / Design Rules</b>	
AD 2000	D
EN 14359	E
ASME	A
Sonder / special	Z
<b>zul. Abnahme-Betriebsdruck / Approval Operating Pressure [bar/psi]</b>	
<b>Material Speicherkörper / Shell Material</b>	
C-Stahl	A
C-Stahl, innen & außen Kunststoffbeschichtung	B
C-Stahl, innen & außen chemisch vernickelt	C
Edelstahl (Detail im Text, abhängig von Abnahme)	R
<b>Größe Anschluss oben / Size Connection Above</b>	
G 3/4" mit Hals	H
G 1" mit Hals	I
G 1-1/4" mit Hals	J
G 1-1/2" mit Hals	K
G 2" mit Hals	L
G 3/4" ohne Hals	C
G 1" ohne Hals	D
G 1-1/4" ohne Hals	E
<b>Größe Anschluss unten (siehe Anschluss oben) / Size Connection Down (see connection above)</b>	
<b>Sonderausführung / Special Configuration</b>	
Details im Klartext, z.B. lackiert RAL9005	Z

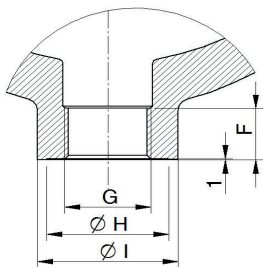


# Druckflasche HDF

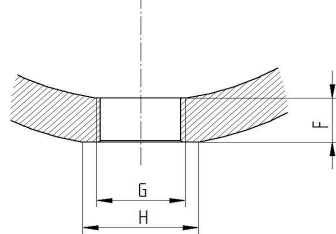
## TECHNISCHE DATEN / TECHNICAL DATA

Regelwerk / rules	DGRL 2014/68/EU / PED 2014/68/EU
Berechnungscode / design code	EN 14539, EN 13445
Berechnung / calculation file	Berechnung EPU Druckflasche EPU 10-50L-350 bar
max. Betriebsdruck / max. operating pressure	350 bar
Prüfdruck / test pressure	501 bar
Auslegungstemperatur / design temperature	-40°C +80°C
Einsatz-Medium / operating medium	Fluidgruppe 2 / fluid group 2

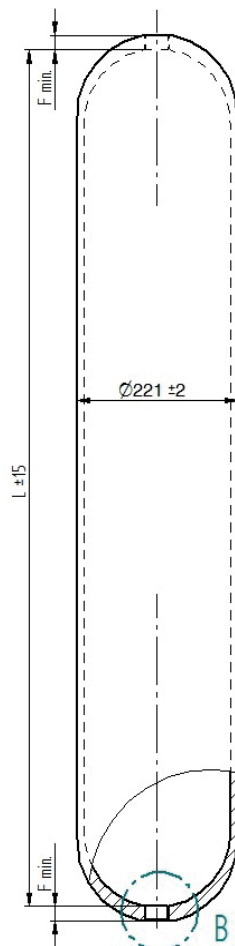
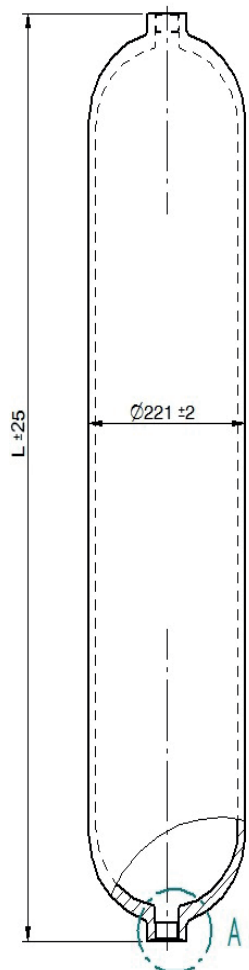
Detail A  
mit Hals / with Neck



Detail B  
ohne Hals / without Neck



HDF	mit Hals / with Neck		ohne Hals / without Neck		
	Inhalt / Volumen [L]	Länge / Length L [mm]	Gewicht / Weight * [kg]	Länge / Length L [mm]	Gewicht / Weight * [kg]
10		465	26	375	26
15		605	32	530	32
20		818	43	685	43
30		1148	63	1118	63
32		1219	61	1205	61
35		1297	66	1247	66
40		1479	77	1417	77
42		1533	80	1345	80
50		1810	92	1720	92
57		-	-	1815	95



Anschluss / Connection	mit Hals / with Neck			ohne Hals / without Neck	
	Ø I [mm]	F +0,1 [mm]	Ø H [mm]	F min. [mm]	Ø H [mm]
G					
3/4"	54	21	42	16,5	35
1"	54	23	48	19	42
1-1/4"	75	25	60	21,5	56
1-1/2"	75	28	68	22,5	64
2"	90	33	76	-	-

Fertigungstoleranzen sind nicht berücksichtigt. / Manufacturing tolerances are not considered.