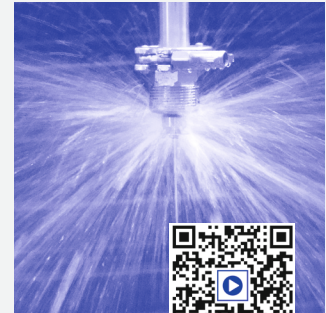




Ausfahrbarer Rotationsreiniger »PopUp Whirly« Baureihen 500.382 / 500.453

Baureihen 500.382 / 500.453

Steht ein bestimmter Fluiddruck an, fährt beim PopUp Whirly die rotierende Reinigungsdüse automatisch aus dem Gehäuse heraus. Diese frei drehenden Rotationsreiniger können wandbündig im Behälter eingebaut werden. Sie eignen sich auch für Rohrreinigung und für den Einsatz mit Schaum. Besonders interessant sind sie für Anwendungen in der Nahrungsmittel- und Getränkeindustrie sowie für die Pharma- und Chemiebranche.



Funktionsvideo

Scannen Sie hierzu den QR-Code oder unter:
www.lechler.de/PopupWhirlyDE



Max. Behälterdurchmesser [m]



Werkstoffe

Edelstahl AISI 316L,
Edelstahl AISI 301
(Feder),
PEEK (Gleitlager),
FKM (O-Ring
500.453.1Y.00),
EPDM (O-Ring
500.382.1E.06)



Max. Temperatur
140 °C



Empfohlener Betriebsdruck
2 bar, Öffnungsdruck
ca. 0,8 bar



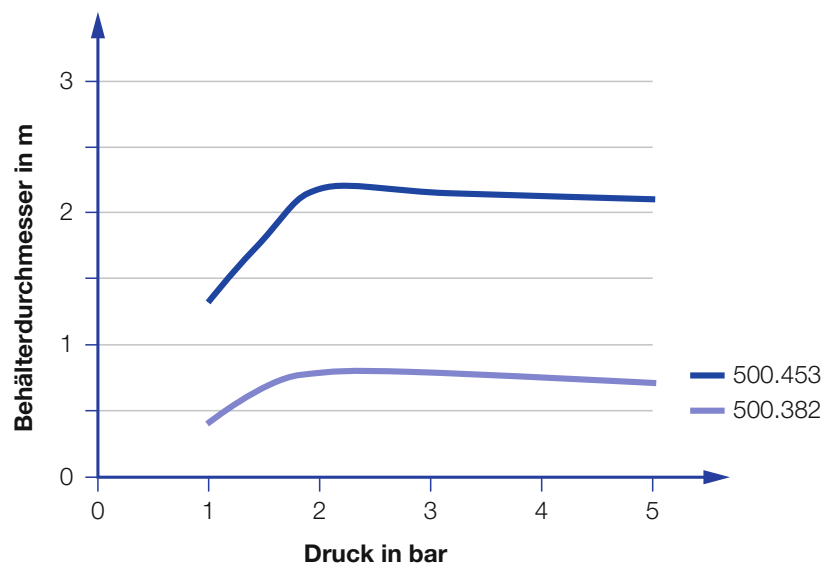
Einbau
Betrieb in jeder
Einbaulage



Vorfiltrierung
Leitungsfiter mit
0,3 mm/50 Mesh

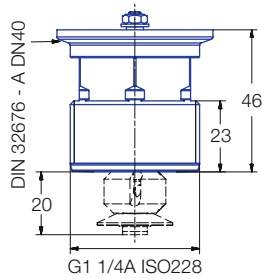


Lagerung
Gleitlager aus PEEK

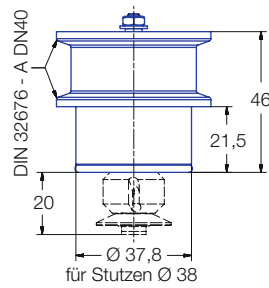


Übersicht des Behälterdurchmessers in Abhängigkeit des Drucks der Baureihen 500.382 / 500.453

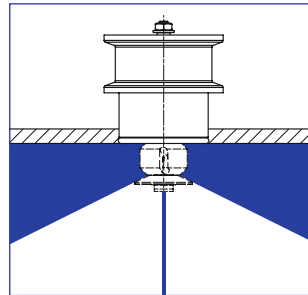
Baureihe 500.382



Gewinde



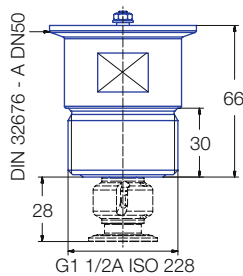
Tri-Clamp



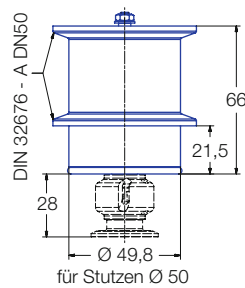
Strahlwinkel	Bestell-Nr.	Anschluss an Behälter		E Ø [mm]	V̇ [l/min]				Max. Behälterdurchmesser [m]
		G 1 1/4 ISO 228	Tri-Clamp		p [bar] (p _{max} = 6 bar)				
					1	2	3	bei 40 psi [US gal./ min]	
240°	500.382.1E.02	○	-	1,1	7,6	10,8	13,2	3,4	0,8
	500.382.1E.06	-	○	1,1	7,6	10,8	13,2	3,4	0,8

Die Angabe des max. Behälterdurchmessers gilt für den empfohlenen Betriebsdruck und ist als Empfehlung zu verstehen. Für das Reinigungsergebnis ist zudem die Art der Verschmutzung maßgeblich.

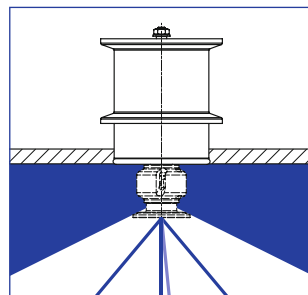
Baureihe 500.453



Gewinde



Tri-Clamp

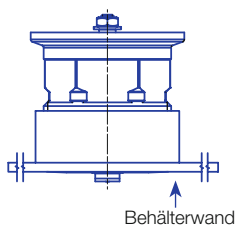


Strahlwinkel	Bestell-Nr.	Anschluss an Behälter		E Ø [mm]	V̇ [l/min]				Max. Behälterdurchmesser [m]
		G 1 1/2 ISO 228	Tri-Clamp		p [bar] (p _{max} = 6 bar)				
					1	2	3	bei 40 psi [US gal./ min]	
240°	500.453.1Y.AR	○	-	1,2	28,3	40	49	12,4	2,2
	500.453.1Y.00	-	○	1,2	28,3	40	49	12,4	2,2

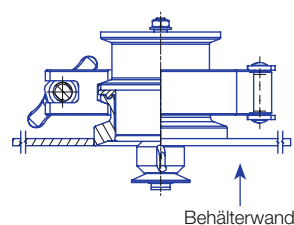
Die Angabe des max. Behälterdurchmessers gilt für den empfohlenen Betriebsdruck und ist als Empfehlung zu verstehen. Für das Reinigungsergebnis ist zudem die Art der Verschmutzung maßgeblich.

Einbausituation

Mit Gewinde in Ruheposition



Mit Tri-Clamp ausgefahren



Informationen zum Betrieb

- Druckluft nur kurzzeitig zum Trockenblasen einsetzbar. Einsatz oberhalb des empfohlenen Drucks hat negative Auswirkungen auf Reinigungsergebnis und Verschleiß.